



ALMANARA

# ALMANARA

## ¡Amarás vivir aquí!



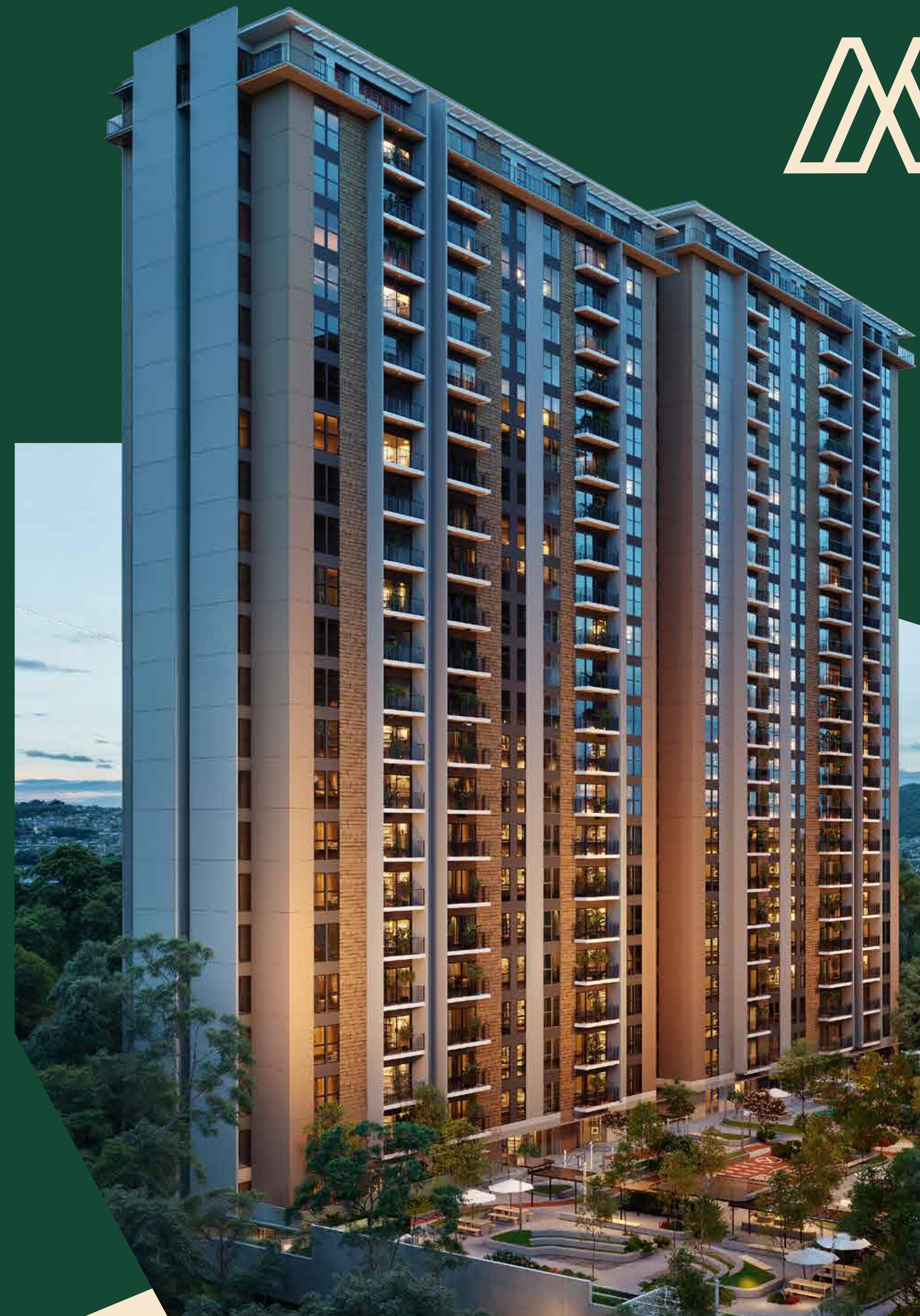


Con su diseño contemporáneo, **Almanara** llega como una nueva opción que realza en zona 16, en donde descubrirás un estilo de vida activo y dinámico, y en donde te sentirás libre y pleno.

Un espacio no solo para vivir, sino para crear comunidad. Un lugar con todo lo que necesitas, al alcance de tu mano.

- ◆ 4 torres de 23 a 24 niveles
- ◆ 6 apartamentos por nivel
- ◆ 4 modelos de apartamentos
- ◆ Más de 25 amenidades y áreas verdes
- ◆ A pocos pasos de distancia de plazas comerciales

\* Diseño o imágenes con fines ilustrativos, sujeto a cambios sin previo aviso a consideración de procesos de mejora.





# ALMANARA



Almanara se encuentra en una ubicación privilegiada, ya que está en Santa Amelia zona 16, a pocos pasos de centros de conveniencia referentes del área, a los cuales se puede llegar sin necesidad de utilizar vehículo.

Con esto, los residentes vivirán una mejor calidad de vida y tiempo en familia.

**UBICACIÓN:**  
Blvd. Centro Médico Militar 13-44 zona 16





# ¡Te conecta a un estilo de vida único!

El proyecto ofrece una serie de amenidades que solo se pueden comparar con su proyecto hermano San Isidro 2021. Incluye más de 25 amenidades tanto interiores como exteriores, distribuidas en más de 4,500 m<sup>2</sup>, pensadas para las diferentes etapas de vida, para grandes o pequeños. Es amigable con las mascotas y cuenta con áreas verdes para conectarte a una esencia natural que le dará más vitalidad a tus días. Aquí, los residentes podrán crear momentos recreacionales inolvidables en familia.

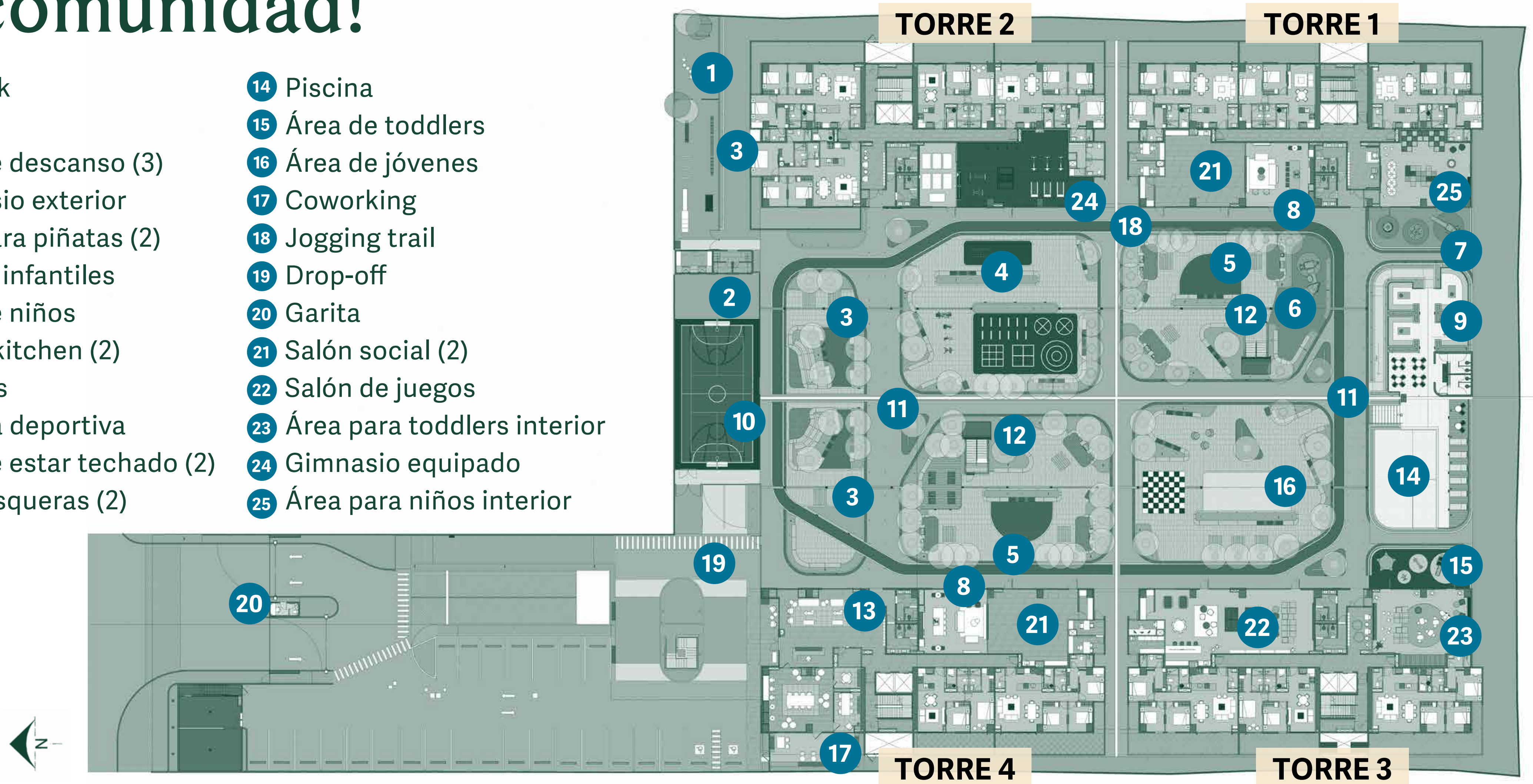
\* Diseño o imágenes con fines ilustrativos, sujeto a cambios sin previo aviso a consideración de procesos de mejora.



# ¡Activa tu vida en comunidad!



- |                              |                                |
|------------------------------|--------------------------------|
| 1 Pet park                   | 14 Piscina                     |
| 2 Pet spa                    | 15 Área de toddlers            |
| 3 Área de descanso (3)       | 16 Área de jóvenes             |
| 4 Gimnasio exterior          | 17 Coworking                   |
| 5 Área para piñatas (2)      | 18 Jogging trail               |
| 6 Juegos infantiles          | 19 Drop-off                    |
| 7 Área de niños              | 20 Garita                      |
| 8 Chef's kitchen (2)         | 21 Salón social (2)            |
| 9 Fire pits                  | 22 Salón de juegos             |
| 10 Cancha deportiva          | 23 Área para toddlers interior |
| 11 Área de estar techado (2) | 24 Gimnasio equipado           |
| 12 Churrasqueras (2)         | 25 Área para niños interior    |
| 13 Lobby                     |                                |







Más de 4,500 m<sup>2</sup> de  
amenidades y áreas verdes

\* Diseño o imágenes con fines ilustrativos, sujeto a cambios sin previo aviso a consideración de procesos de mejora.





\* Diseño o imágenes con fines ilustrativos, sujeto a cambios sin previo aviso a consideración de procesos de mejora.





Área de niños

\* Diseño o imágenes con fines ilustrativos, sujeto a cambios sin previo aviso a consideración de procesos de mejora.





Gimnasio equipado

\* Diseño o imágenes con fines ilustrativos, sujeto a cambios sin previo aviso y consideración de procesos de mejora.





## Área de juegos

\* Diseño o imágenes con fines ilustrativos, sujeto a cambios sin previo aviso a consideración de procesos de mejora.



# Inversión visionaria para tu familia

Los apartamentos contarán con 2 o 3 dormitorios, todos con 2 parqueos, para satisfacer las necesidades de nuestros clientes.

Es una opción inteligente de inversión por la plusvalía de la zona, tanto para residencia como para alquilar o vender.

Incluye garita de seguridad, para brindar mayor tranquilidad para ti y tu familia.

Y es un proyecto amigable con las mascotas.







multiproyectos  
cml

# Somos experiencia

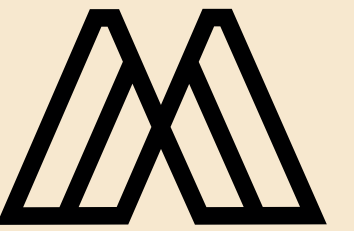
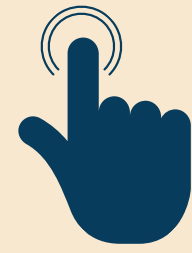
Somos la unidad inmobiliaria de CMI, Corporación Multi Inversiones, exitoso grupo empresarial con presencia a nivel internacional.

Con más de 35 años de experiencia representamos un símbolo de liderazgo y solidez habiendo construido y vendido más de 1 millón de m<sup>2</sup> en Guatemala, comercializado 1,200 oficinas así como 13 centros comerciales a lo largo del país, además hemos brindado nuevos hogares a más de 4,500 familias con diferentes desarrollos inmobiliarios. Invierta con respaldo y confianza.





Haz click en cada botón para  
conocer a detalle Almanara



Amenidades

Apartamento A

Apartamento B1

Apartamento B2

Apartamento C1

Apartamento C2

Apartamento D1

Apartamento D2

*Reserva hoy con:*  
**\$500\***

**¡Amarás vivir aquí!**

\*Tarjeta de crédito o débito





# ALMANARA

## Tu nuevo hogar en zona 16



Para más información:

 **2229-1020**

cmic-informacionventas@somoscmi.com

### Ubicación del terreno

Blvd. Centro Médico 13-44 zona 16

### Showroom

Blvd. 22 Calle 3-05, zona 16, Centro Comercial

Plaza Variedad Sótano Local #42

   almanara.16

almanara.gt



\* Diseño o imágenes con fines ilustrativos, sujeto a cambios sin previo aviso a consideración de procesos de mejora.